

海口市美兰区中型水库标准化建设提升工程

水利专业

(施工图)



顺风建筑规划设计有限公司

(2024. 06)

工程设计证书编号: A235044076

图 纸 目 录

序号 SERIAL No.	图 纸 名 称 TITLE OF DRAWINGS	图 号 DRAWING No.	规 格 SIZES	附 注 NOTE
01	设计总说明	DS-01	A3	
02	凤潭水库工程整体布置平面图	DS-02	A3	
03	凤潭水库广告牌大样	DS-03	A3	
04	凤潭水库物料池平面图	DS-04	A3	
05	凤潭水库物料池池壁大样	DS-05	A3	
06	凤潭水库成品房详图	DS-06	A3	
07	基础平面图	DS-07	A3	
08	凤潭水库泄洪口分缝图	DS-08	A3	
09	丁荣水库广告牌大样	DS-09	A3	
10	丁荣水库物池平面示意图	DS-10	A3	
11	丁荣水库物资池大样	DS-11	A3	
12	丁荣水库建筑改造整体布置平面图	DS-12	A3	
13	丁荣水库成品房改造图	DS-13	A3	
14	丁荣水库启闭机房改造图	DS-14	A3	
15	丁荣水库服务中心建筑平面图	DS-15	A3	
16	丁荣水库服务中心正面墙面改造图	DS-16	A3	
17	丁荣水库服务中心一层室内改造图	DS-17	A3	
18	丁荣水库服务中心二层室内改造图	DS-18	A3	
19	丁荣水库服务中心顶楼楼梯改造图	DS-19	A3	
20	-			
21	-			
22	-			
23	-			
24	-			
25	-			
26	-			
27	-			
28	-			
29	-			

日期				
签字				
专业	暖通	给排水	电气	
日期				
专业	暖通	给排水	电气	

设计总说明

1、项目概况

1.1 本项目位于风潭水库及丁荣水库库区内。风潭水库位于该市滨州河咸未镇境内。有主坝及三座副坝，为均质土坝型，主坝顶长1800米，3座副坝总长1384米。主坝顶长1320米，两座副坝总长700米。丁荣水库位于罗雅河三江镇境内，1956年冬兴建。有主坝与南、西两副坝，均质土坝，分多次施工。1974年建永久溢洪道，设有3孔6.64×3.5米钢筋混凝土弧形闸门控制，1976年冬建成，并加厚土坝到设计高程，同时将原浆砌石涵管改建为钢筋混凝土涵管。1982年建主副坝护坡、溢洪道进口土方开挖、水文观测设备及涵管启闭机室等工程。1984年建设溢洪道下游堰，1985年建坝后电站，装机2台150千瓦。设计灌溉面积1227公顷。已配套干渠长16.5公里（混凝土防渗9公里），支渠长18.3公里（混凝土防渗11公里），渠道堤顶通车13公里。现有有效灌溉面积700公顷。

本工程主要内容为：

- 新建风潭物料池尺寸为24m*24m，丁荣水库物料池尺寸为15.1m*25.7m
- 新增启闭机成品房。
- 排洪道底板分隔缝重新用沥青沟缝。沟缝长度90m。
- 增加公告牌。
- 丁荣水库新增启闭机成品房。
- 丁荣水库启闭机房及管理中心进行装修修缮。


1.2 物料池设计使用年限为50年。

2 设计依据

- 《工程结构通用规范》GB55001-2021
《钢结构通用规范》GB55006-2021
《混凝土结构通用规范》GB55008-2021

3、施工注意事项


- 施工场地为水库坝体，施工过程中应做好防护工程，避免出现落水现象。
- 施工过程中的垃圾应及时清理，避免调入库区水体，造成污染。
- 混凝土凿除后，在埋置新埋件前应将孔内的碎块及杂物用清水清洗干净。
- 埋置新埋件后，用C30微膨胀混凝土灌浆并做好养护，无新埋件的凿孔也用C30微膨胀混凝土灌浆。
- 施工前应对图纸进行现场复尺，避免出现过大误差。

设计单位 DESIGN UNIT							
说明				本图纸的版权，属顺风建筑设计有限公司所有，不得用于本工程以外范围。 本图纸需手续齐全方可用于施工。			
设计专用章 DESIGN APPROPRIATION CHAPTER				注册执业章 REGISTERED SEAL			
建设单位 ORGANIZATION				项目总说明 DRAWING TITLE			
项目名称 ITEM NAME				子项名 SUB PROJECT			
项目负责人 PROJECT DIRECTOR				项目负责 DISCIPLINE RESPONSIBLE BY			
审定人 APPROVED BY				校对人 CHECKED BY			
制图人 DESIGNED BY				设计人 DESIGNED BY			
设计编号 PROJECT NO.				图号 DRAWING NO.			
版本 VERSION				比例 SCALE			
专业 PROFESSIONAL				图别 STATUS			

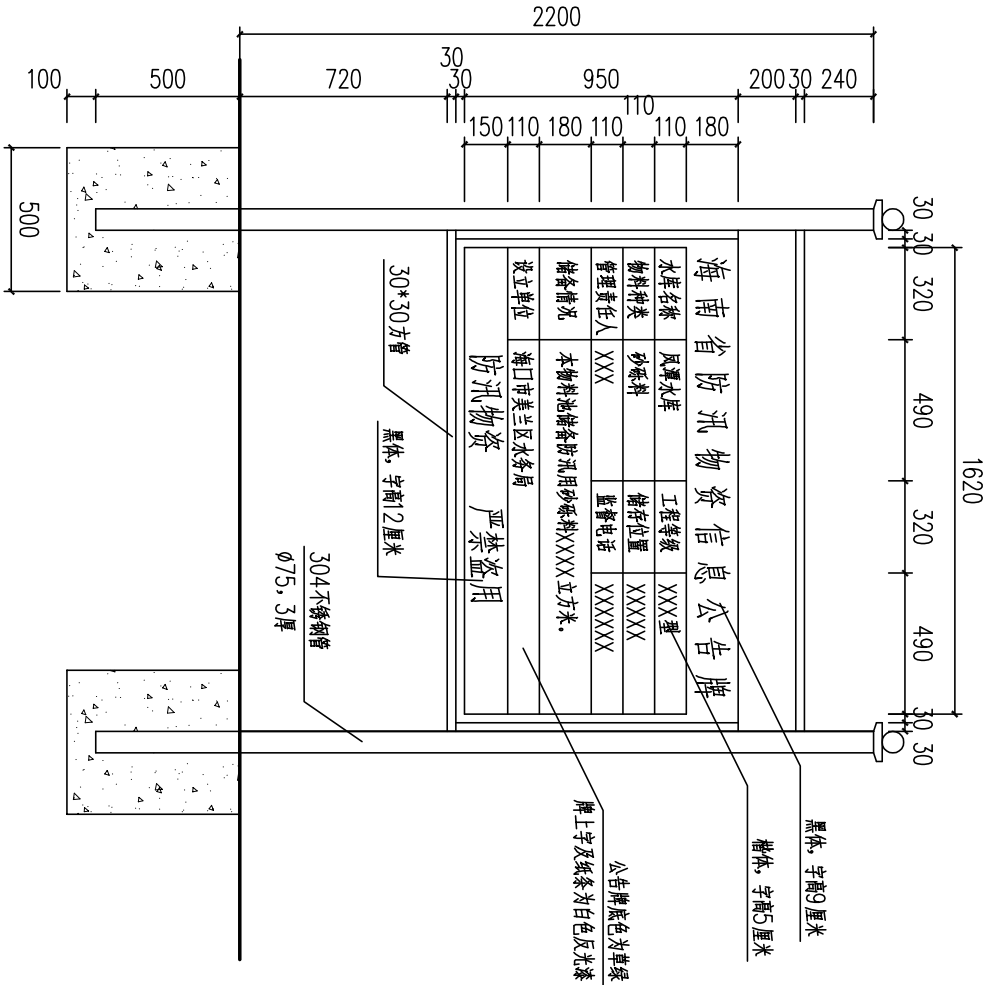
日期	签字	专业
		暖通
		给排水
		电气
日期	签字	专业
		方案
		建筑
		结构



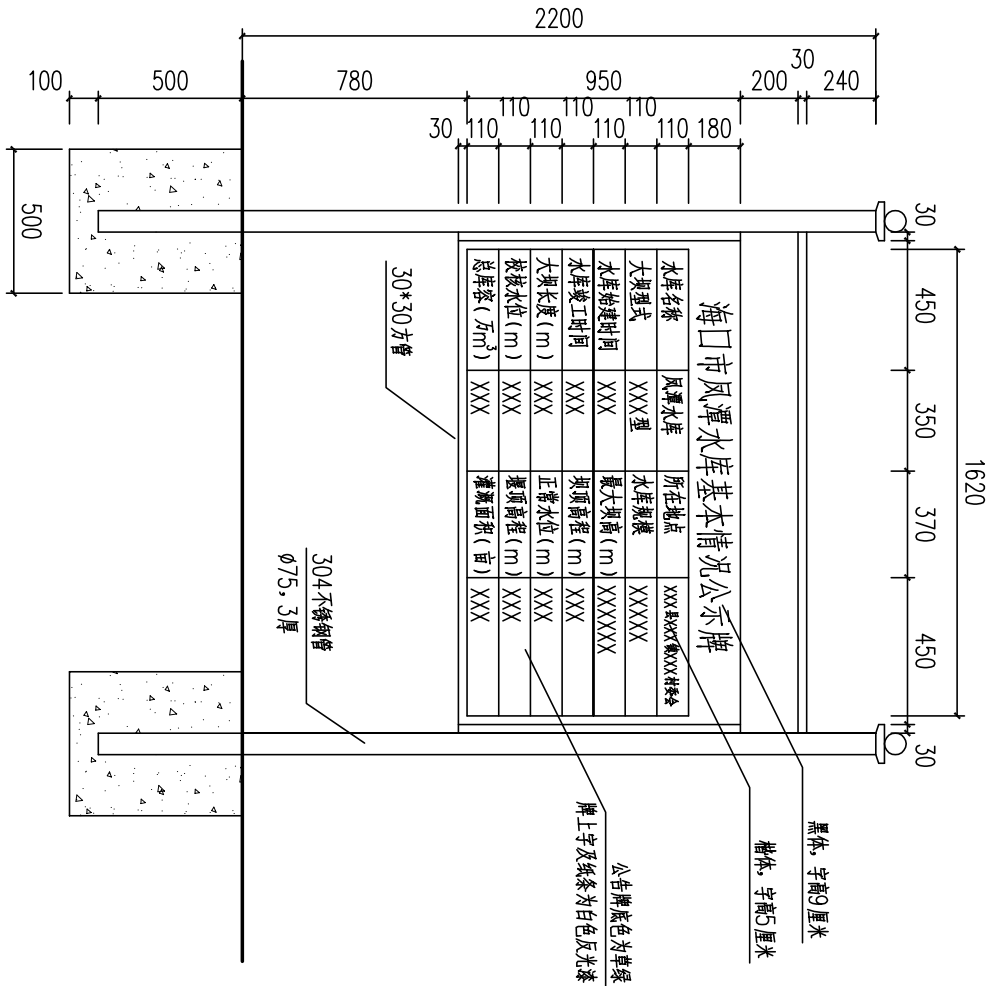
工程整体布置平面图

设计单位 DESIGN UNIT			
顺风建筑规划设计有限公司		A23504076	
说明		本图纸的版权,属顺风建筑规划设计有限公司所有,不得用于本工程以外范围. 本图纸需手续齐全方可用于施工.	
设计专用章 DESIGN APPROPRIATION CHAPTER			
注册执业章 REGISTERED SEAL			
建设单位 ORGANIZATION		海口市美兰区水务局	
项目名称 ITEM NAME		海口市美兰区中型水库标准化建设提升工程	
子项名 SUB PROJECT			
图纸名称 DRAWING TITLE		凤潭水库工程整体布置平面图	
项目负责人 PROJECT DIRECTOR	付鹏昆	张磊	张磊
审定人 APPROVED BY	张磊	尤清华	尤清华
专业负责人 DISCIPLINE RESPONSIBLE BY	付鹏昆	张丙良	张丙良
校对人 CHECKED BY	张丙良	宋慧	宋慧
设计人 DESIGNED BY	宋慧	宋慧	宋慧
制图人 DRAWN BY	宋慧	宋慧	宋慧
设计编号 PROJECT NO.			
版本 VERSION	A	图号 DRAWING NO.	DS-02
比例 SCALE	1:100	日期 DATE	2024.06
专业 PROFESSIONAL	水利	图别 STATUS	施工图

日期	签字	专业	日期	签字	专业
		暖通			方案
		给排水			建筑
		电气			结构



防汛物资公告牌 1:25



水库基本情况公示牌 1:25

单个公告牌工程量

土方开挖	土方开挖	C20砼	C20砼
(m³)	(m³)	(m³)	(m³)
1.2	1.2	0.3	0.3

说明:

- 图中尺寸以mm计。
- 物资公告牌共设置1块，防汛责任人告知牌共设置1块。
- 公告牌及告知牌采用304不锈钢。

设计单位 DESIGN UNIT		说明 说明 本图纸的版权,属顺风建筑设计有限公司 设计以外范围. 本工程以外范围. 本图纸需手统一方可用于施工.	
注册执业章 REGISTERED SEAL		设计专用章 DESIGN APPROPRIATION CHAPTER	
建设单位 ORGANIZATION 海口市美兰区水务局		项目负责 PROJECT DIRECTOR 付鹏昆	
子项名 SUB PROJECT 海口市美兰区中型水库标准化建设提升工程		设计人 DESIGNED BY 宋慧	
图纸名称 DRAWING TITLE 凤潭水库公告牌大样		校对人 CHECKED BY 张丙良	
项目负责人 PROJECT DIRECTOR 付鹏昆		审核人 APPROVED BY 张磊	
专业负责人 DISCIPLINE RESPONSIBLE BY 尤清华		制图人 DRAWING BY 宋慧	
设计编号 PROJECT NO.		图号 DRAWING NO. DS-03	
比例 SCALE 1:100		日期 DATE 2024.06	
专业 PROFESSIONAL 水利		图例 STATUS 施工图	

日期	签字	专业	日期	签字	专业
		暖通			方案
		给排水			建筑
		电气			结构

挖除工程量表

名称	m3	m2
砖砌体挖除	18.4	
转存物料-石子	460.6	

说明：

- 图中尺寸以mm计。
- 本物料池施工前需将原物料池挖除，将原物料池内的物料转存至临时堆点，待新物料池完成后运回。
- 原物料池为240宽砖砌体结构，高800mm。
- 物料池做法见后图。
- 物料池开门方向可根据现场情况进行调整。

东砂砖墙

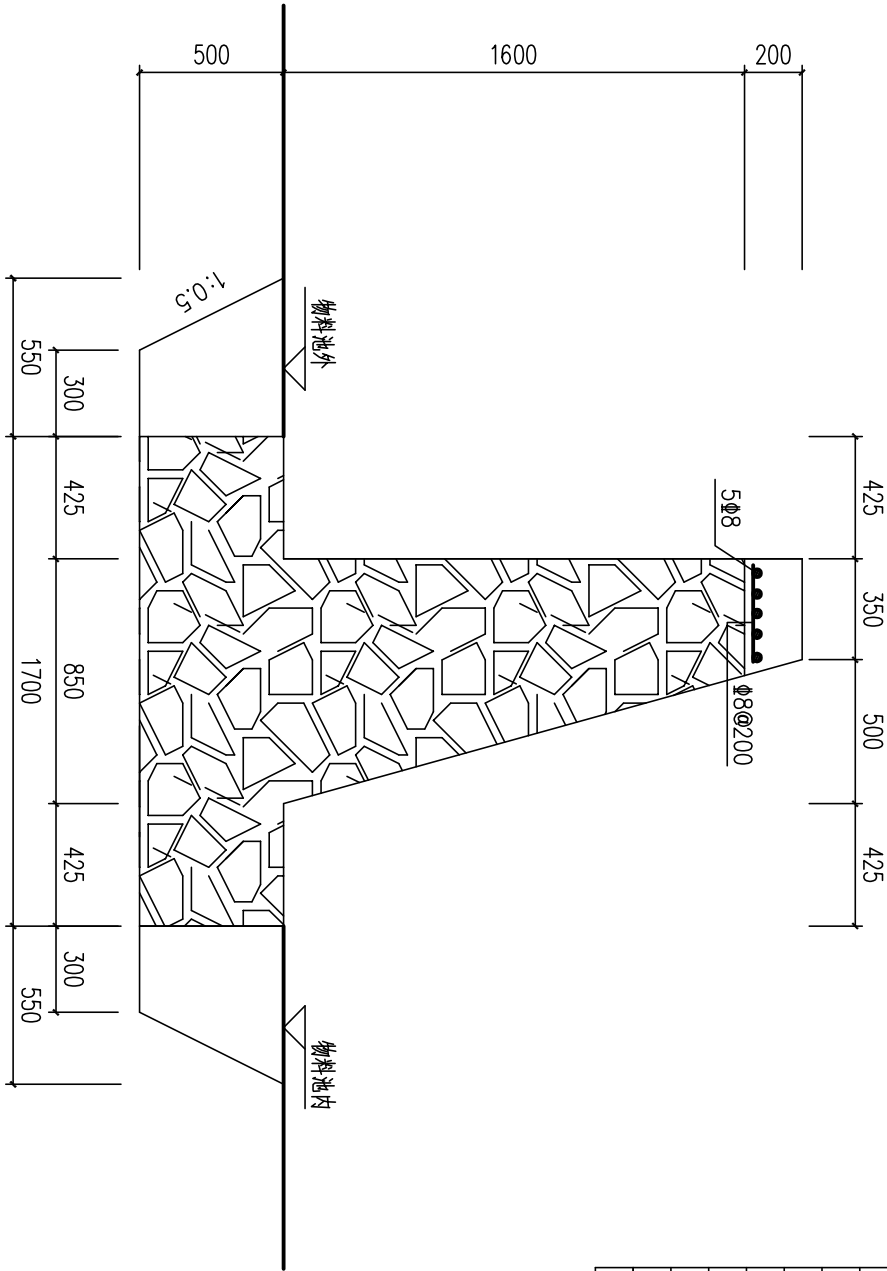
物料池平面图 1:100

设计单位 DESIGN UNIT		说明 说明 本图纸的版权，属顺风建筑设计有限公司 设计有限公司所有，不得用于本工程以外范围。 本图纸需手续齐全方可用于施工。	
顺风建筑设计有限公司 工程设计证书编号：A235044076			
设计专用章 DESIGN APPROPRIATION CHAPTER			
注册执业章 REGISTERED SEAL			
建设单位 ORGANIZATION 海口市美兰区水务局			
项目名称 ITEM NAME 海口市美兰区中型水库标准化建设提升工程			
子项名 SUB PROJECT			
图纸名称 DRAWING TITLE 风潭水库物料池平面图			
项目负责人 PROJECT DIRECTOR	付鹏昆	付鹏昆	付鹏昆
审定人 APPROVED BY	张磊	张磊	张磊
专业负责人 DISCIPLINE RESPONSIBLE BY	尤清华	尤清华	尤清华
审核人 EXAMINED BY	付鹏昆	付鹏昆	付鹏昆
校对人 CHECKED BY	张丙良	张丙良	张丙良
设计人 DESIGNED BY	宋慧	宋慧	宋慧
制图人 DRAWING BY	宋慧	宋慧	宋慧
设计编号 PROJECT No.			
版本 VERSION	A	图号 DRAWING NO.	DS-04
比例 SCALE	1:100	日期 DATE	2024. 06
专业 PROFESSIONAL	水利	图别 STATUS	施工图

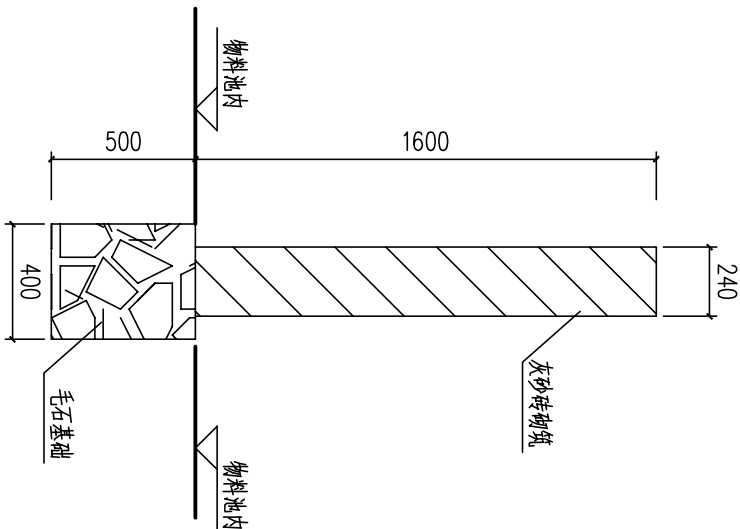
日期	签字	专业	日期	签字	专业
		暖通			方案
		给排水			建筑
		电气			结构

工程量表

名称	单位	工程量	长度	总工程量
基础开挖	m ³ /m	1.28	112	421
基础回填		0.425	112	47.6
毛石		1.930	88	175.6
C25砼		0.07	112	7.84
Φ8钢筋	0.395kg/m		891	352kg
涂料喷涂				100m ²
灰砂砖	0.384	24		9.5



物料池池壁大样 1:25



说明：1、物料池平面布置见物料池平面图。

2、物料池顶的压顶梁外喷黄色涂料。物料池外侧墙面勾缝后喷涂蓝色涂料。

3、选用毛石必须合格,要求无风化,无裂纹,中部最小厚度不小于200mm.

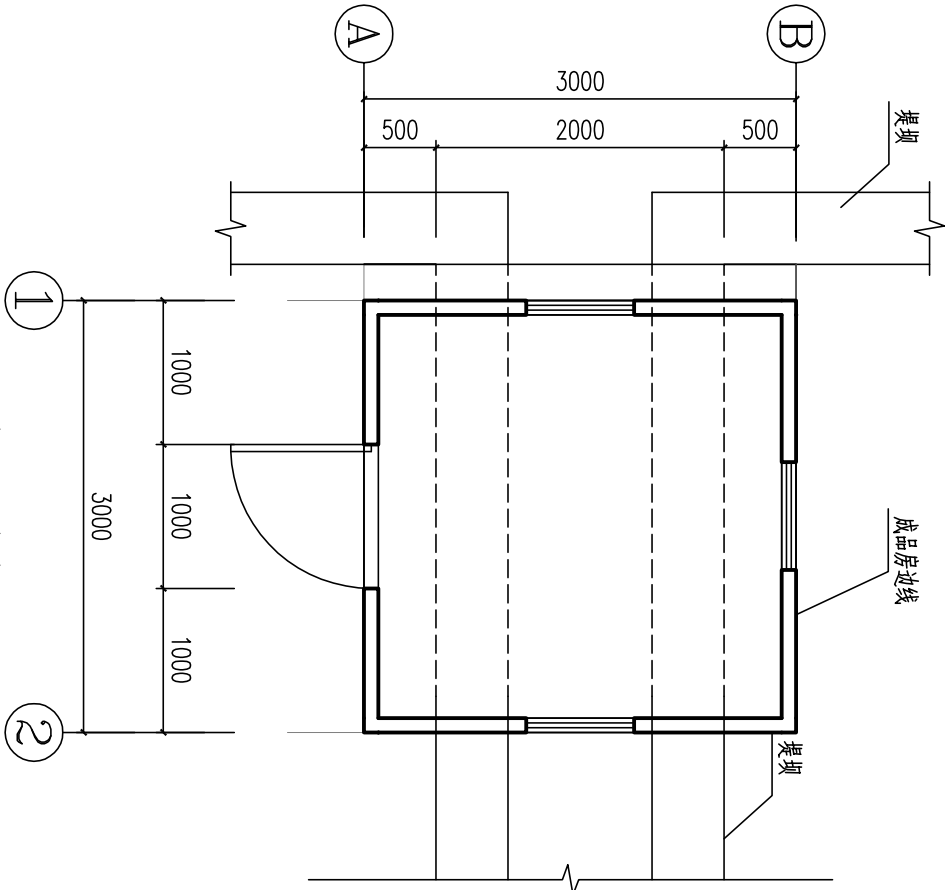
采用M7.5水泥砂浆砌MU30毛石,M10水泥砂浆勾缝.

4、应根据地形及地质变化情况设置沉降缝,间距一般为15米,缝宽为20mm,沉降缝内用沥青麻絮沿墙内外,顶三边填塞,填塞深度为200mm.沉降缝两侧挡土墙断面用砂浆抹面.

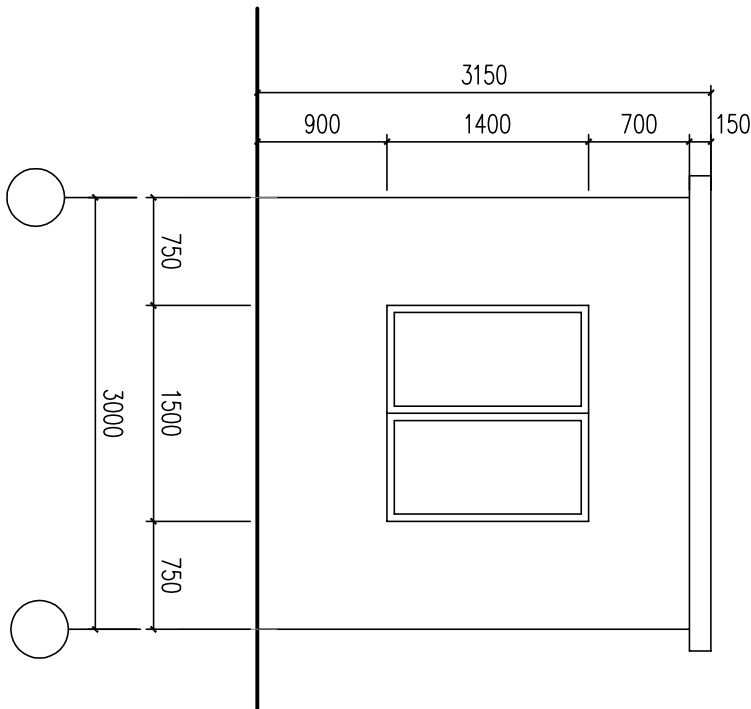
5、灰砂砖强度采用MU15,采用M5砂浆砌筑。

设计单位 DESIGN UNIT		注册执业章 REGISTERED SEAL	
说明 本图纸的版权,属顺风建筑规划设计有限公司所有,不得用于本工程以外范围. 本图纸需手续齐全方可用于施工.		设计专用章 DESIGN APPROPRIATION CHAPTER	
顺风建筑规划设计有限公司 工程设计证书编号: A23504076		建设单位 ORGANIZATION 海口市美兰区水务局	
项目名称 ITEM NAME 海口市美兰区中型水库标准化建设提升工程		子项名 SUB PROJECT	
图纸名称 DRAWING TITLE 凤潭水库物料池池壁大样		项目负责人 PROJECT DIRECTOR	付鹏昆
		审定人 APPROVED BY	张磊
		专业负责人 DISCIPLINE RESPONSIBLE BY	尤清华
		审核人 EXAMINED BY	付鹏昆
		校对人 CHECKED BY	张丙良
		设计人 DESIGNED BY	宋慧
		制图人 DRAWN BY	宋慧
		设计编号 PROJECT NO.	
版本 VERSION	A	图号 DRAWING NO.	DS-05
比例 SCALE	1:100	日期 DATE	2024. 06
专业 PROFESSIONAL	水利	图别 STATUS	施工图

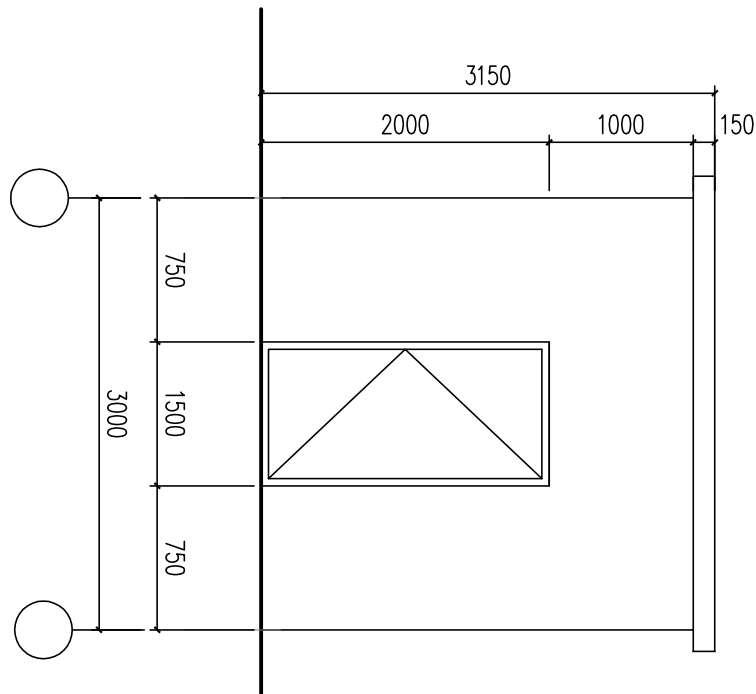
日期	签字	专业	日期	签字	专业
		暖通			方案
		给排水			建筑
		电气			结构



成品房平面定位图 1:50



成品房立面图 1:50

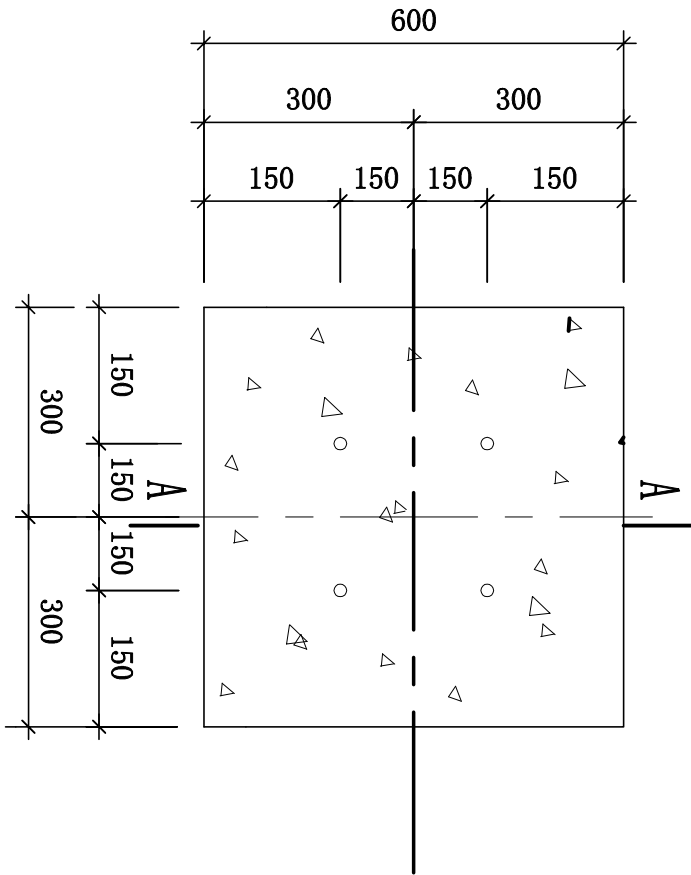


成品房立面图 2 1:50

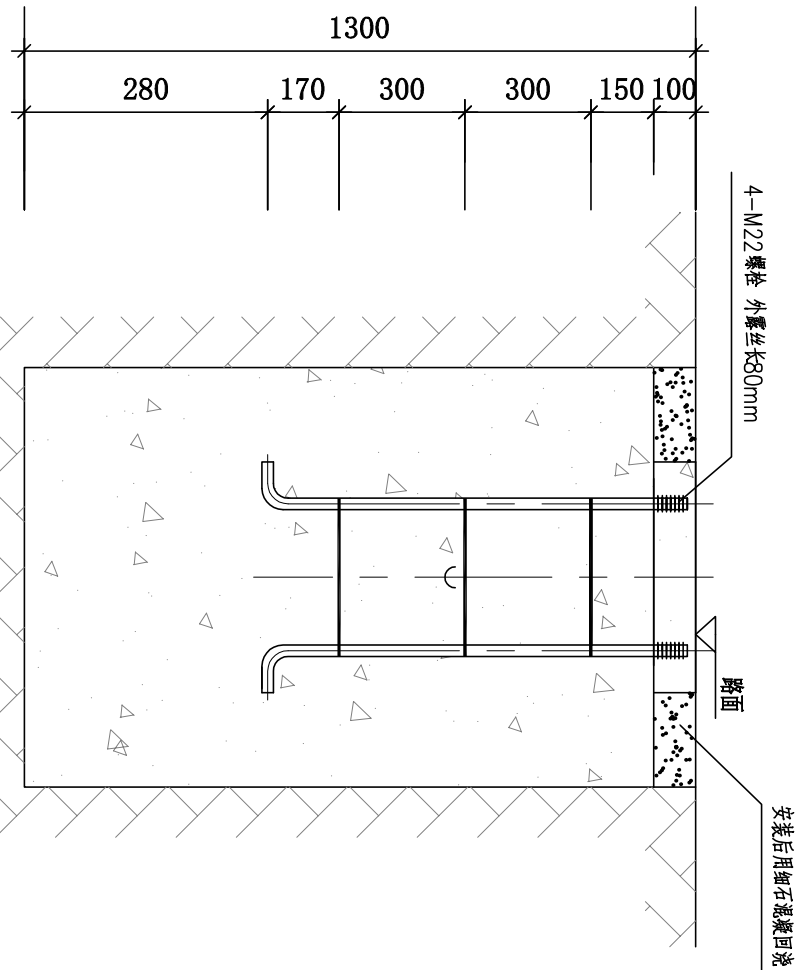
- 说明：1、本图尺寸除注明者外，均以毫米计。
- 2、成品房采用铝合金框架结构，围护材料为铝合金夹心板材，夹心厚度100mm，夹芯材料为聚苯乙稀泡沫板。
- 3、成品房柱脚需与基础预埋的螺栓连接，不得采用膨胀螺栓连接。
- 4、成品房结构应能抵抗0.85kN/m²的基本风压。

设计单位 DESIGN UNIT		说明 本图纸的版权，属顺风建筑规划设计有限公司所有，不得用于本工程以外范围。 本图纸需手续齐全方可用于施工。	
顺风建筑规划设计有限公司 工程设计证书编号：A23504076		注册执业章 REGISTERED SEAL	
建设单位 ORGANIZATION 海口市美兰区水务局		设计专用章 DESIGN APPROPRIATION CHAPTER	
项目名称 ITEM NAME 海口市美兰区中型水库标准化建设提升工程		子项名 SUB PROJECT	
图纸名称 DRAWING TITLE 风潭水库成品房详图		项目负责人 PROJECT DIRECTOR 付鹏昆	审核人 张磊
项目负责 PROJECT RESPONSIBLE BY 付鹏昆		专业负责人 DISCIPLINE RESPONSIBLE BY 尤清华	校对人 张丙良
设计人 DESIGNED BY 宋慧		制图人 DRAWING BY 宋慧	设计编号 PROJECT NO.
版本 VERSION A		图号 DRAWING NO. DS-06	比例 SCALE 1:100
日期 DATE 2024.06		图别 STATUS 施工图	专业 PROFESSIONAL 水利

日期	签字	专业	日期	签字	专业
		暖通			方案
		给排水			建筑
		电气			结构



基础平面图



A-A

工程量表

名称	单位	工程量	数量	总工程量
基础开挖	m ³	0.468	4	1.872
C30 砼		0.468	4	1.872
M22 螺栓		1.3m	4	5.2m

说明：1、本图尺寸除注明者外，均以毫米计。


2、成品房订货后需提供成品房柱脚预留螺栓孔的定位，以便复核预埋螺栓的定位。

3、基础混凝土标号为C30。

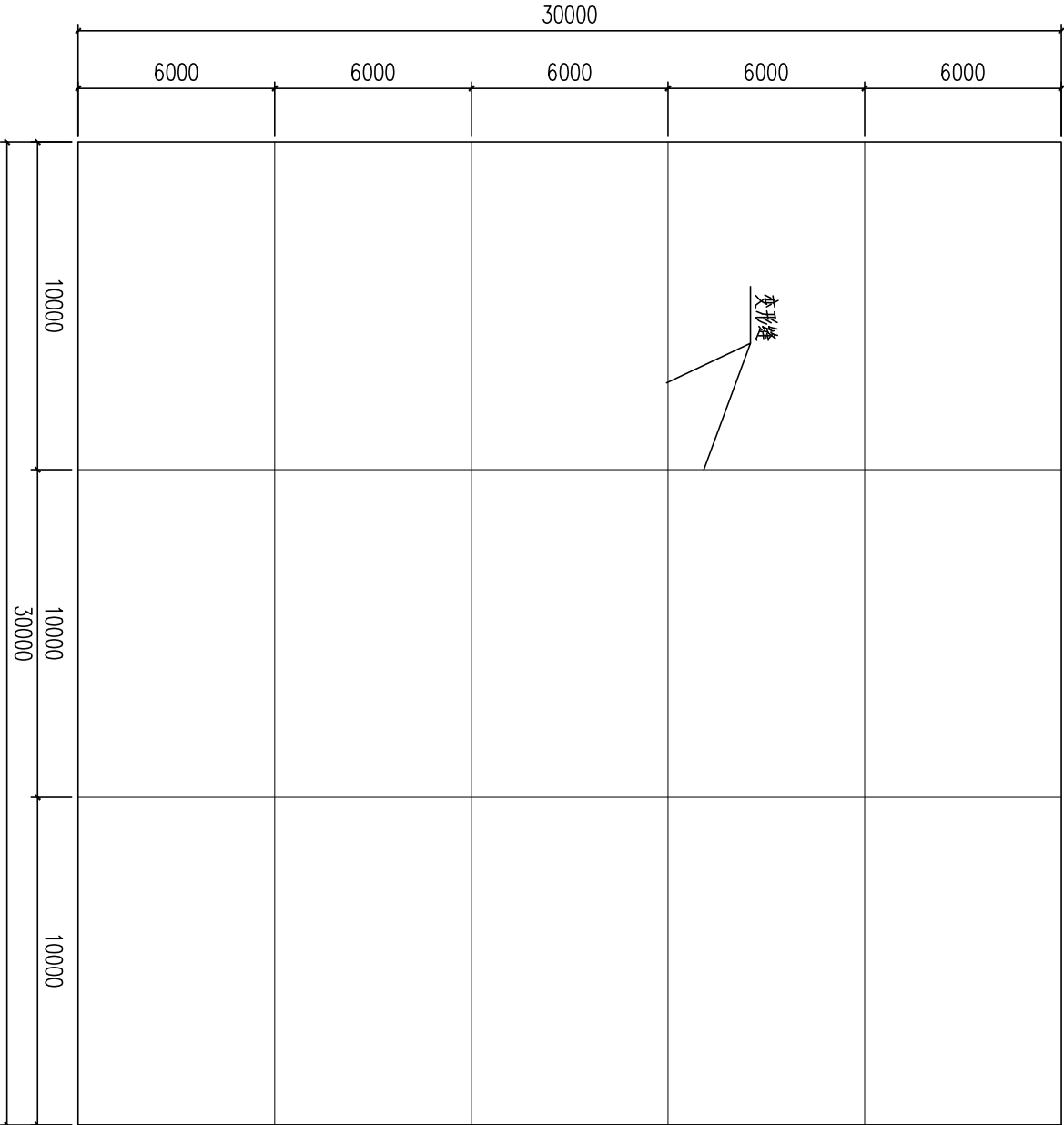
4、基础地基承载力 $\geq 80\text{KPa}$ 。

5、基础混凝土表面在螺栓处的平整度需达到 $\pm 1\text{mm}$ 。

6、基础交付设备安装时，混凝土基础应达到设计强度75%。

设计单位 DESIGN UNIT				顺风建筑设计有限公司		工程登记证编号：A235044076	
说明		本图纸的版权，属顺风建筑规划设计有限公司所有，不得用于本工程以外范围。 本图纸需手续齐全方可用于施工。					
设计专用章 DESIGN APPROPRIATION CHAPTER							
注册执业章 REGISTERED SEAL							
建设单位 ORGANIZATION		海口市美兰区水务局					
项目名称 ITEM NAME		海口市美兰区中型水岸标准化建设提升工程					
子项名 SUB PROJECT							
图纸名称 DRAWING TITLE		基础平面图					
项目负责人 PROJECT DIRECTOR	付鹏昆	审核人 APPROVED BY	张磊	专业负责人 DISCIPLINE RESPONSIBLE BY	尤清华		
校对人 CHECKED BY	张丙良	制图人 DESIGNED BY	宋慧	设计人 DESIGNED BY	宋慧		
设计编号 PROJECT NO.							
版本 VERSION	A	图号 DRAWING NO.	DS-07				
比例 SCALE	1:100	日期 DATE	2024. 06				
专业 PROFESSIONAL	水利	图别 STATUS	施工图				

日期	签字	专业	日期	签字	专业
		暖通			方案
		给排水			建筑
		电气			结构




名称	工程量
清缝	180m
沥青麻丝嵌缝	0.9m³

工程量表

泄洪口分缝图


- 说明：1、本图尺寸除注明者外，均以毫米计。
2、施工前将原有老化的嵌缝材料用凿除。
3、嵌缝材料采用沥青麻丝，嵌缝深度为100mm。

设计单位 DESIGN UNIT				顺风建筑设计有限公司 工程设计证书编号：A235044076	
说明		本图纸的版权，属顺风建筑规划设计有限公司所有，不得用于本工程以外范围。 本图纸需手续齐全方可用于施工。			
设计专用章 DESIGN APPROPRIATION CHAPTER					
注册执业章 REGISTERED SEAL					
建设单位 ORGANIZATION		海口市美兰区水务局			
项目名称 ITEM NAME		海口市美兰区中型水库标准化建设提升工程			
子项名 SUB PROJECT					
图纸名称 DRAWING TITLE		凤潭水库泄洪口分缝图			
项目负责人 PROJECT DIRECTOR	付鹏昆	付鹏昆	张磊	张磊	张磊
审定人 APPROVED BY	张磊	张磊	张磊	张磊	张磊
专业负责人 DISCIPLINE RESPONSIBLE BY	尤清华	尤清华	尤清华	尤清华	尤清华
审核人 EXAMINED BY	付鹏昆	付鹏昆	付鹏昆	付鹏昆	付鹏昆
校对人 CHECKED BY	张丙良	张丙良	张丙良	张丙良	张丙良
设计人 DESIGNED BY	宋慧	宋慧	宋慧	宋慧	宋慧
制图人 DRAWN BY	宋慧	宋慧	宋慧	宋慧	宋慧
设计编号 PROJECT NO.					
版本 VERSION	A	图号 DRAWING NO.	DS-08		
比例 SCALE	1:100	日期 DATE	2024. 06		
专业 PROFESSIONAL	水利	图别 STATUS	施工图		

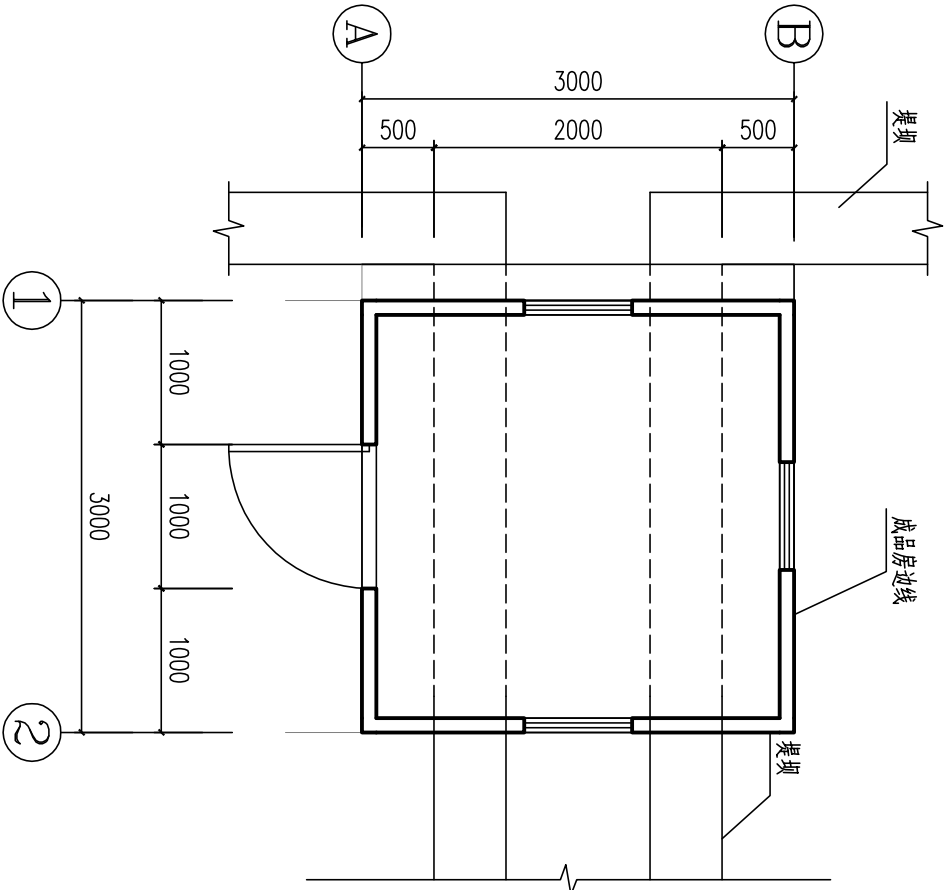
日期	签字	专业	日期	签字	专业
		暖通			方案
		给排水			建筑
		电气			结构



工程整体布置平面图

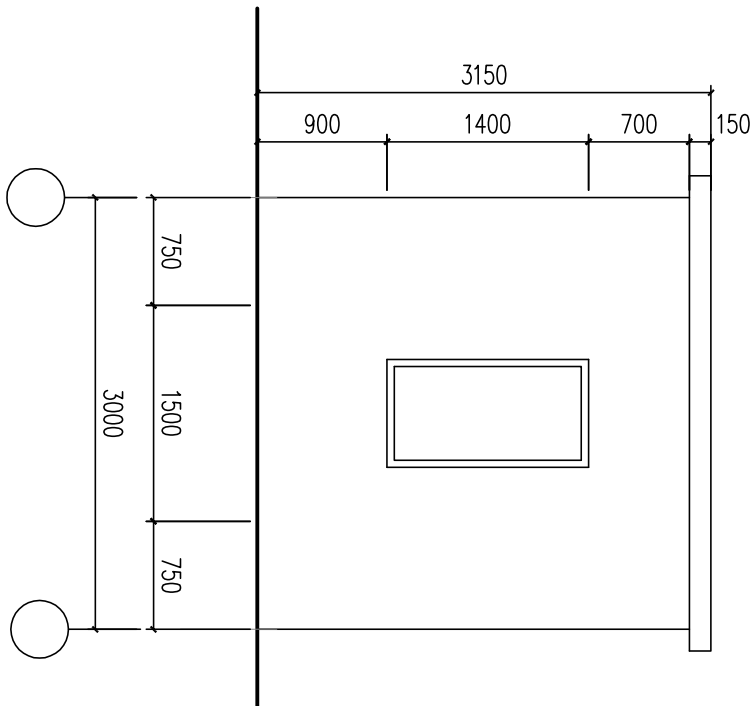
设计单位 DESIGN UNIT			
顺风建筑规划设计有限公司		A235044076	
说明		本图纸的版权,属顺风建筑规划设计有限公司所有,不得用于本工程以外范围。 本图纸需手续齐全方可用于施工.	
设计专用章 DESIGN APPROPRIATION CHAPTER			
注册执业章 REGISTERED SEAL			
建设单位 ORGANIZATION		海口市美兰区水务局	
项目名称 ITEM NAME		海口市美兰区中型水库标准化建设提升工程	
子项名 SUB PROJECT			
图纸名称 DRAWING TITLE		丁荣水库工程建筑构造整体布置平面图	
项目负责人 PROJECT DIRECTOR	付鹏昆	付鹏昆	付鹏昆
审定人 APPROVED BY	张磊	张磊	张磊
专业负责人 DISCIPLINE RESPONSIBLE BY	尤清华	尤清华	尤清华
审核人 EXAMINED BY	付鹏昆	付鹏昆	付鹏昆
校对人 CHECKED BY	张丙良	张丙良	张丙良
设计人 DESIGNED BY	宋慧	宋慧	宋慧
制图人 DRAWN BY	宋慧	宋慧	宋慧
设计编号 PROJECT NO.			
版本 VERSION	A	图号 DRAWING NO.	DS-12
比例 SCALE	1:100	日期 DATE	2024.06
专业 PROFESSIONAL	水利	图别 STATUS	施工图

日期	签字	专业	日期	签字	专业
		暖通			方案
		给排水			建筑
		电气			结构

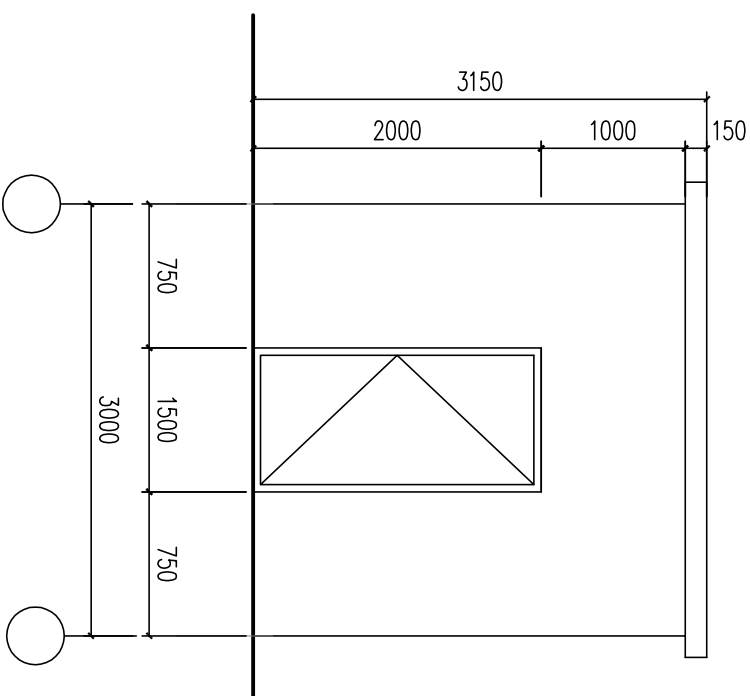


成品房 平面图 1:50

- 说明：1、本图尺寸除注明者外，均以毫米计。
- 2、成品房改造内容为室内涂料铲除及重新做涂料。
- 3、涂料做法如下：
- (1)、铲除原有墙面涂料。
- (2)、墙面及顶面刮外墙耐水抗碱腻子粉，三道，8mm厚度。
- (3)、墙面打磨平整。
- (4)、墙面刷底漆一遍，面漆两遍（外墙漆）



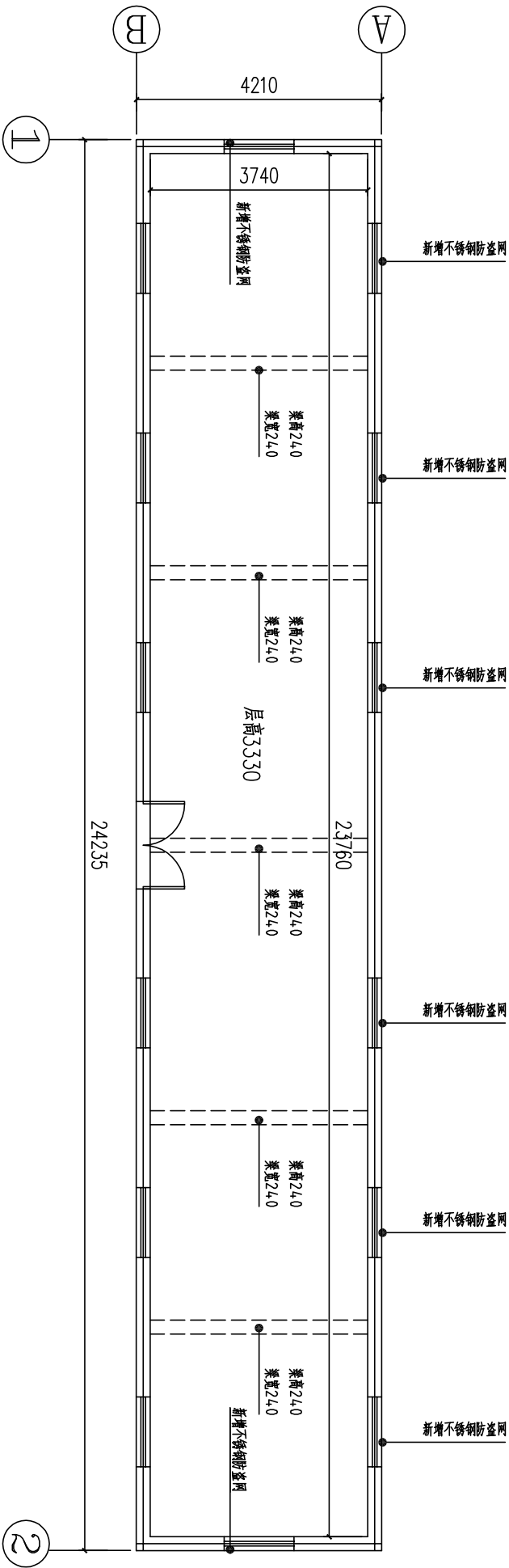
成品房立面图 1 1:50



成品房立面图 2 1:50

设计单位 DESIGN UNIT		说明 本图纸的版权，属顺风建筑规划设计有限公司所有，不得用于本工程以外范围。 本图纸需手绘齐全方可用于施工。	
顺风建筑规划设计有限公司 工程设计证书编号：A23504076			
设计专用章 DESIGN APPROPRIATION CHAPTER			
注册执业章 REGISTERED SEAL			
建设单位 ORGANIZATION 海口市美兰区水务局			
项目名称 ITEM NAME 海口市美兰区中型水库标准化建设提升工程			
子项名 SUB PROJECT			
图纸名称 DRAWING TITLE 丁荣水库成品房改造图			
项目负责人 PROJECT DIRECTOR	付鹏昆	审核人 张磊	张磊
专业负责人 DISCIPLINE RESPONSIBLE BY	尤清华	审核人 付鹏昆	付鹏昆
校对人	张丙良	校对人	张丙良
设计人	宋慧	设计人	宋慧
制图人	宋慧	制图人	宋慧
设计编号 PROJECT NO.		设计编号 PROJECT NO.	
版本 VERSION	A	图号 DRAWING NO.	DS-13
比例 SCALE	1:100	日期 DATE	2024.06
专业 PROFESSIONAL	水利	图别 STATUS	施工图

日期	签字	专业	日期	签字	专业
		暖通			方案
		给排水			建筑
		电气			结构



启闭机房平面改造图 1:50

说明：1、本图尺寸除注明者外，均以毫米计。

2、管理用房改造内容为室内涂料铲除、重新做涂料，以及窗户安装304不锈钢防盗网。

3、涂料做法如下：

(1)、铲除原有墙面涂料。

(2)、墙面及顶面刮外墙耐水抗碱腻子粉，三道，8mm厚度。

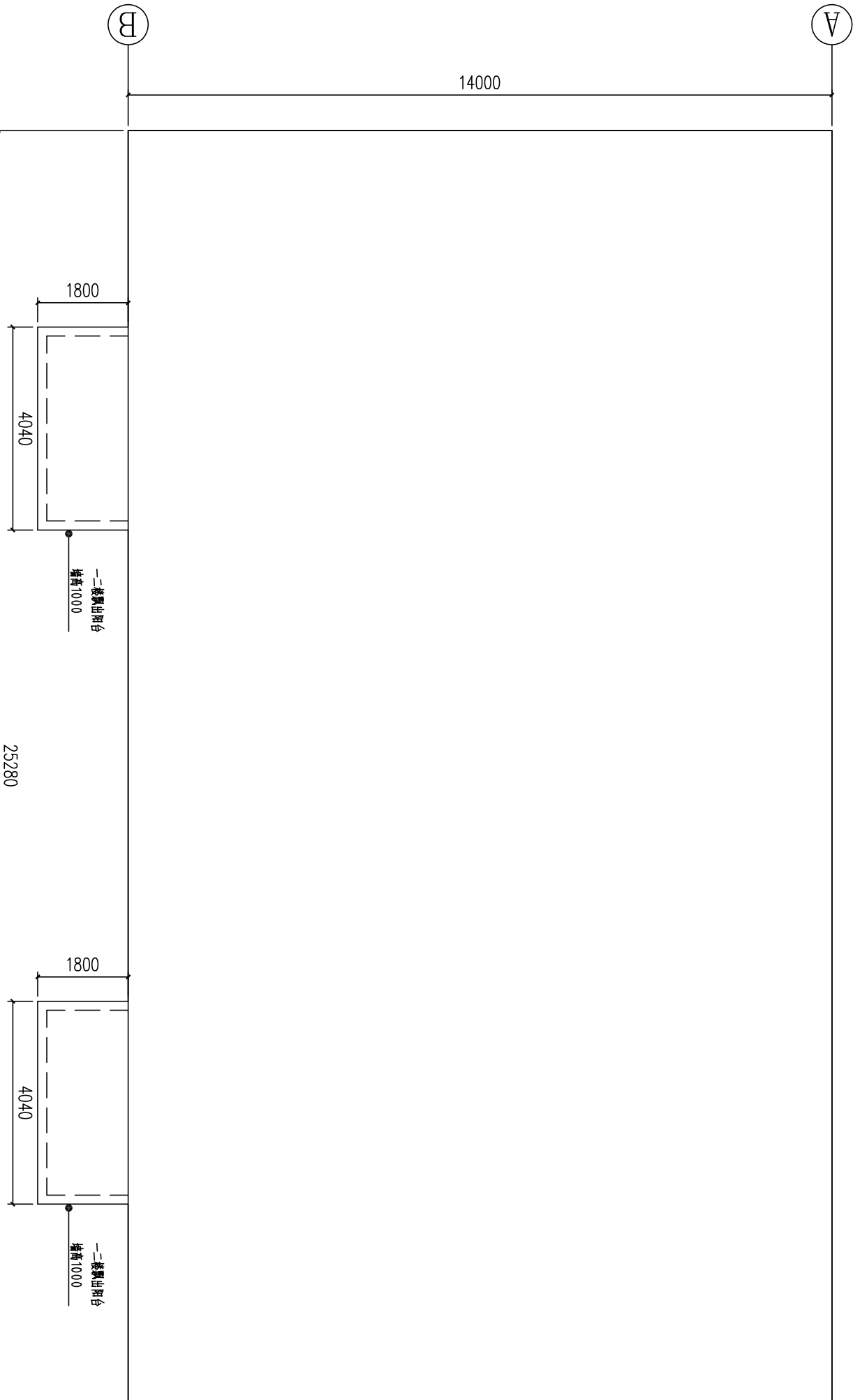
(3)、墙面打磨平整。

(4)、墙面刷底漆一遍，面漆两遍（外墙漆）


4、304不锈钢防盗网尺寸为1200（宽）*1600（高），总数量为8个。

设计单位 DESIGN UNIT		说明 说明 本图纸的版权，属顺风建筑设计有限公司所有，不得用于本工程以外范围。 本图纸需手缘齐全方可用于施工。	
顺风建筑设计有限公司 工程设计证书编号：A235044076			
设计专用章 DESIGN APPROPRIATION CHAPTER			
注册执业章 REGISTERED SEAL			
建设单位 ORGANIZATION 海口市美兰区水务局			
项目名称 ITEM NAME 海口市美兰区中型水库标准化建设提升工程			
子项名 SUB PROJECT			
图纸名称 DRAWING TITLE 丁荣水库启闭机房改造图			
项目负责人 PROJECT DIRECTOR	付鹏昆	审核人 APPROVED BY	张磊
专业负责人 DISCIPLINE RESPONSIBLE BY	尤清华	校对人 CHECKED BY	付鹏昆
设计人 DESIGNED BY	宋慧	制图人 DRAWN BY	宋慧
设计编号 PROJECT NO.		图号 DRAWING NO.	DS-14
版本 VERSION	A	比例 SCALE	1:100
专业 PROFESSIONAL	水利	图例 STATUS	施工图

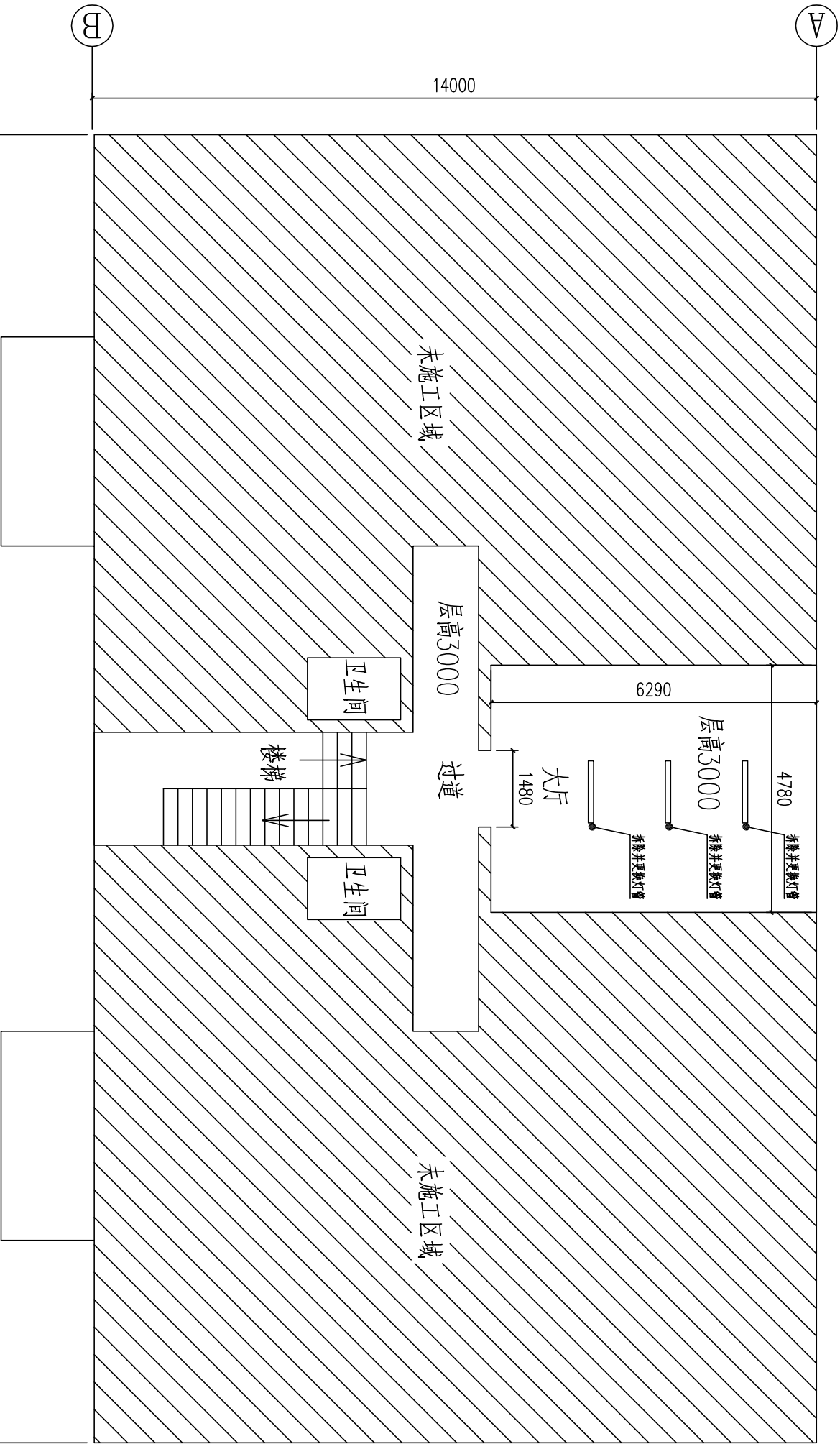
专业	签 字	日 期	专 业	签 字	日 期
方 案			暖 通		
建 筑			给排水		
结 构			电 气		



丁荣水库服务中心建筑平面图 1:50


设计单位 DESIGN UNIT			
顺风建筑设计有限公司		工程登记证编号: A235044076	
说明		本图纸的版权,属顺风建筑规划 设计有限公司所有,不得用于本 工程以外范围. 本图纸需手续齐全方可用于施工.	
设计专用章 DESIGN APPROPRIATION CHAPTER			
注册执业章 REGISTERED SEAL			
建设单位 ORGANIZATION		海口市美兰区水务局	
项目名称 ITEM NAME		海口市美兰区中型水库标准化建设提升工程	
子项名 SUB PROJECT			
图纸名称 DRAWING TITLE		丁荣水库服务中心建筑平面图	
项目负责人 PROJECT DIRECTOR	付鹏昆	付鹏昆	付鹏昆
审定人 APPROVED BY	张磊	张磊	张磊
专业负责人 DISCIPLINE RESPONSIBLE BY	尤清华	尤清华	尤清华
审核人 EXAMINED BY	付鹏昆	付鹏昆	付鹏昆
校对人 CHECKED BY	张丙良	张丙良	张丙良
设计人 DESIGNED BY	宋慧	宋慧	宋慧
制图人 DRAWN BY	宋慧	宋慧	宋慧
设计编号 PROJECT NO.			
版本 VERSION	A	图号 DRAWING NO.	DS-15
比例 SCALE	1:100	日期 DATE	2024.06
专业 PROFESSIONAL	水利	图别 STATUS	施工图

日期	签字	专业	日期	签字	专业
		暖通			方案
		给排水			建筑
		电气			结构

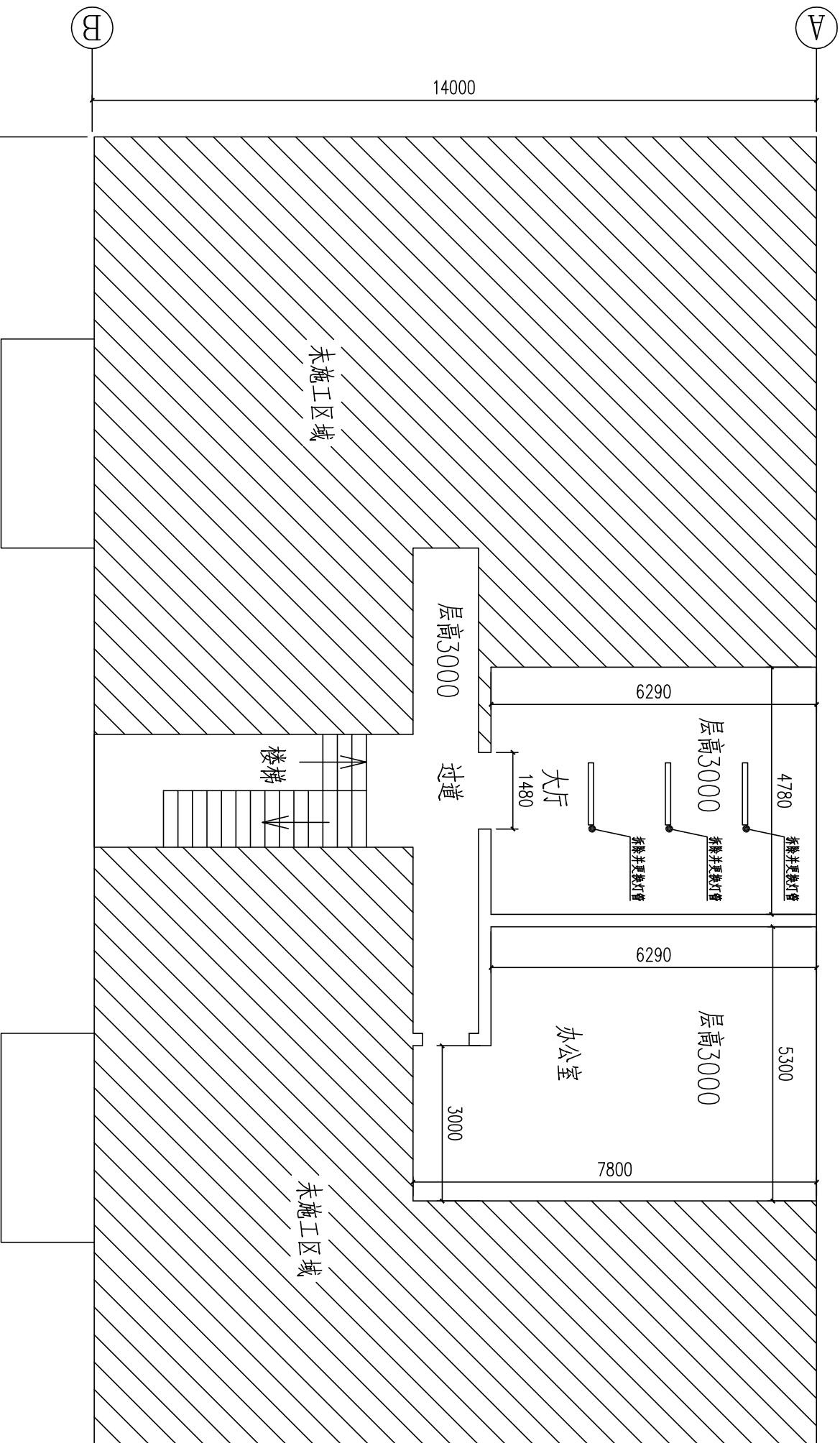


丁荣水库服务中心一层室内改造图 1:50

- 说明：1、本图尺寸除注明者外，均以毫米计。
- 2、丁荣水库服务中心一层室内改造内容为楼梯、过道、大厅区域涂料铲除、重新做涂料，更换三条灯管、卫生间楼板防水注浆。
- 3、涂料做法如下：
- （1）、铲除原有墙面、顶面涂料。
- （2）、墙面及顶面刮内墙耐水抗碱腻子粉，三道，8mm厚度。
- （3）、墙面、顶面打磨平整，刷底漆一遍，面漆两遍（内墙漆，颜色为白色）。
- 4、拆除并更换灯管，灯管规格1200长，功率40W。
- 5、卫生间楼板防水注浆：楼板钻孔安装注浆针孔，高压注入专用密封胶防水胶，待胶水凝固后拆除针孔。卫生间顶板尺寸1200*1800，数量为两个。

设计单位 DESIGN UNIT			
顺风建筑规划设计有限公司		工程登记证编号：A235044076	
说明		本图纸的版权，属顺风建筑规划设计有限公司所有，不得用于本工程以外范围。 本图纸需手续齐全方可用于施工。	
设计专用章 DESIGN APPROPRIATION CHAPTER			
注册执业章 REGISTERED SEAL			
建设单位 ORGANIZATION		海口市美兰区水务局	
项目名称 ITEM NAME		海口市美兰区中型水库标准化建设提升工程	
子项名 SUB PROJECT			
图纸名称 DRAWING TITLE		丁荣水库服务中心一层室内改造图	
项目负责人 PROJECT DIRECTOR	付鹏昆	付鹏昆	付鹏昆
审定人 APPROVED BY	张磊	张磊	张磊
专业负责人 DISCIPLINE RESPONSIBLE BY	尤清华	尤清华	尤清华
审核人 EXAMINED BY	付鹏昆	付鹏昆	付鹏昆
校对人 CHECKED BY	张丙良	张丙良	张丙良
设计人 DESIGNED BY	宋慧	宋慧	宋慧
制图人 DRAWN BY	宋慧	宋慧	宋慧
设计编号 PROJECT NO.			
版次 VERSION	A	图号 DRAWING NO.	DS-17
比例 SCALE	1:100	日期 DATE	2024. 06
专业 PROFESSIONAL	水利	图别 STATUS	施工图

日期	签字	专业	日期	签字	专业
		暖通			方案
		给排水			建筑
		电气			结构



丁荣水库服务中心二层室内改造图 1:50

说明：1、本图尺寸除注明者外，均以毫米计。

2、丁荣水库服务中心二层室内改造内容为楼梯、过道、大厅、办公室区域涂料铲除、重新做涂料，更换三条灯管。


3、涂料做法如下：

(1)、铲除原有墙面、顶面涂料。

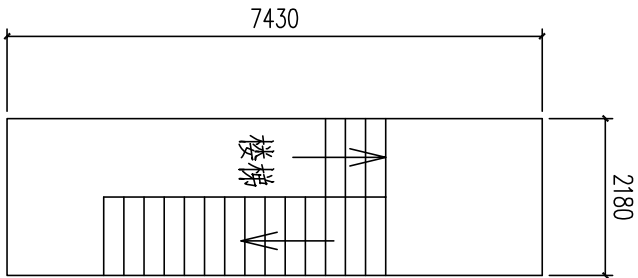
(2)、墙面及顶面刮内墙耐水抗碱腻子粉，三道，8mm厚度。

(3)、墙面、顶面打磨平整，刷底漆一遍，面漆两遍（内墙漆，颜色为白色）。

4、拆除并更换灯管，灯管规格1200长，功率40W。


设计单位 DESIGN UNIT				说明 本图纸的版权，属顺风建筑规划设计有限公司所有，不得用于本工程以外范围。 本图纸需手缝齐全方可用于施工。	
顺风建筑规划设计有限公司 工程设计证书编号：A235044076					
设计专用章 DESIGN APPROPRIATION CHAPTER					
注册执业章 REGISTERED SEAL					
建设单位 ORGANIZATION 海口市美兰区水务局		项目名称 ITEM NAME 海口市美兰区中型水库标准化建设提升工程		子项名 SUB PROJECT	
图纸名称 DRAWING TITLE 丁荣水库服务中心二层室内改造图		项目负责人 PROJECT DIRECTOR 付鹏昆	审核人 APPROVED BY 张磊	专业负责人 DISCIPLINE RESPONSIBLE BY 尤清华	校对人 CHECKED BY 付鹏昆
设计人 DESIGNED BY 宋慧		制图人 DRAWN BY 宋慧	设计编号 PROJECT NO.		
版本 VERSION A	图号 DRAWING NO. DS-18	比例 SCALE 1:100	日期 DATE 2024.06	专业 PROFESSIONAL 水利	图别 STATUS 施工图

日期	签字	专业	日期	签字	专业
		暖通			方案
		给排水			建筑
		电气			结构

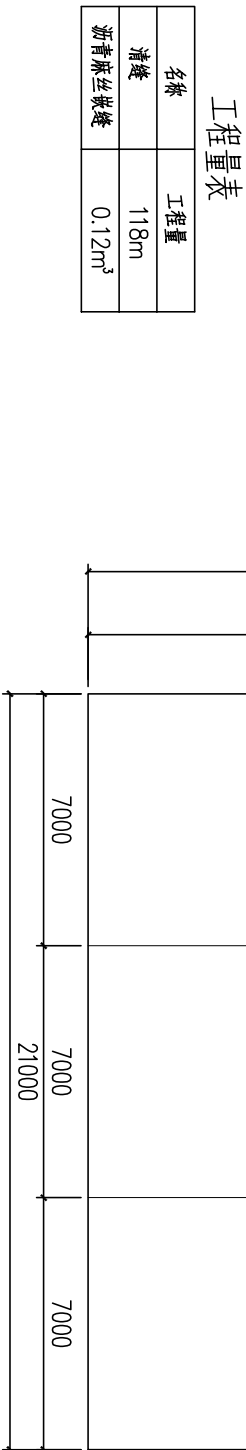


丁荣水库服务中心顶楼楼梯改造图 1:50

- 说明：1、本图尺寸除注明者外，均以毫米计。
- 2、丁荣水库服务中心顶楼楼梯改造内容为顶楼楼梯区域涂料铲除、重新做涂料。
- 3、涂料做法如下：
- （1）、铲除原有墙面、顶面涂料。
- （2）、墙面及顶面刮内墙耐水抗碱腻子粉，三道，8mm厚度。
- （3）、墙面、顶面打磨平整，刷底漆一遍，面漆两遍（内墙漆，颜色为白色）。


设计单位 DESIGN UNIT					
顺风建筑规划设计有限公司					
工程设计证书编号：A235044076					
说明			说明 本图纸的版权，属顺风建筑规划设计有限公司所有，不得用于本工程以外范围。 本图纸需手续齐全方可用于施工。		
设计专用章 DESIGN APPROPRIATION CHAPTER					
注册执业章 REGISTERED SEAL					
建设单位 ORGANIZATION			海口市美兰区水务局		
项目名称 ITEM NAME			海口市美兰区中型水库标准化建设提升工程		
子项名 SUB PROJECT			丁荣水库服务中心顶楼楼梯改造图		
图纸名称 DRAWING TITLE			丁荣水库服务中心顶楼楼梯改造图		
项目负责人 PROJECT DIRECTOR	付鹏昆	付鹏昆	审核人 张磊	张磊	张磊
专业负责人 DISCIPLINE RESPONSIBLE BY	尤清华	尤清华	校对人 付鹏昆	付鹏昆	付鹏昆
校对人	张丙良	张丙良	制图人 宋慧	宋慧	宋慧
设计人	宋慧	宋慧	设计编号	PROJECT NO.	
制图人	宋慧	宋慧	图号	DRAWING NO.	DS-19
比例	1:100	日期	2024.06	图别	施工图
专业	水利	图别	施工图	图别	施工图

日期	签字	专业	日期	签字	专业
		暖通			方案
		给排水			建筑
		电气			结构



泄洪口分缝图

- 说明：1、本图尺寸除注明者外，均以毫米计。
- 2、施工前将原有老化的嵌缝材料用凿除。
- 3、嵌缝材料采用沥青麻丝，嵌缝深度为100mm。

设计单位 DESIGN UNIT							
顺风建筑规划设计有限公司				A23504076			
说明				本图纸的版权,属顺风建筑规划设计有限公司所有,不得用于本工程以外范围. 本图纸需手续齐全方可用于施工.			
设计专用章 DESIGN APPROPRIATION CHAPTER							
注册执业章 REGISTERED SEAL							
建设单位 ORGANIZATION				海口市美兰区水务局			
项目名称 ITEM NAME				海口市美兰区中型水库标准化建设提升工程			
子项名 SUB PROJECT				丁荣水库泄洪口分缝图			
图纸名称 DRAWING TITLE							
项目负责人 PROJECT DIRECTOR	付鹏昆	付鹏昆	付鹏昆	审核人 APPROVED BY	张磊	张磊	张磊
专业负责人 DISCIPLINE RESPONSIBLE BY	尤清华	尤清华	尤清华	校对人 CHECKED BY	付鹏昆	付鹏昆	付鹏昆
设计人 DESIGNED BY	宋慧	宋慧	宋慧	制图人 DRAWN BY	宋慧	宋慧	宋慧
设计编号 PROJECT NO.							
版本 VERSION	A	图号 DRAWING NO.					
比例 SCALE	1:100	日期 DATE	2024. 06				
专业 PROFESSIONAL	水利	图别 STATUS	施工图				